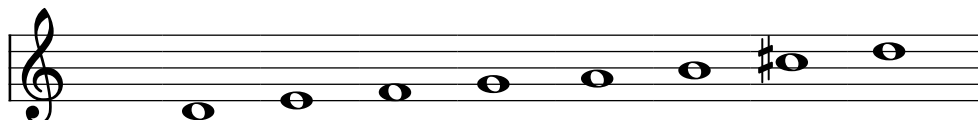


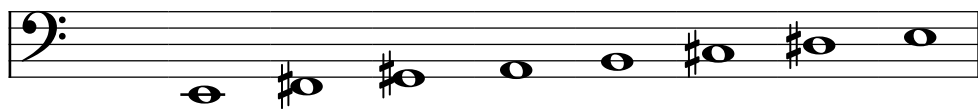
PŘIJÍMACÍ TEST Z HUDEBNÍ TEORIE

EŠENÍ

1. Zapište a pojmenujte předebrané stupnice.



d moll melodická
(název a druh stupnice)



E dur
(název a druh stupnice)

2. Doplňte intervalový tón a pojmenujte interval.

↑

↓

3. Zapište a pojmenujte předebrané akordy. (Zadán je basový tón každého akordu.)

moll 6 dur 64 moll 6 dur 6 moll 6 dur 6

4. Zapište rytmus předebrané melodie.

5. Zapište předebrané tóny ze zadané tóniny. V každém taktu bude jeden tón.

1. 2. 3. 4. 5. 6. 7. 8. 9. 10. 11. 12.

6. Napište názvy těchto not (pozor na správný zápis oktávy)

fes3 gisis eis2 eses1 e1 D des ais

7. a. Zapište vzestupně melodickou mollovou stupnicí paralelní se stupnicí E dur.

b. Zapište vzestupně stupnici enharmonickou se stupnicí Ces dur.

c. Zapište v základním tvaru dominantní septakord z tóniny A dur.

a.

b.

c.

8. Pojmenujte následující intervaly.

.5 v. 7 v. 3 m. 7

9. Rozdělte následující rytmický úryvek taktovými čarami tak, aby vznikly úplné takty.

10. Vytvořte: durový sextakord od tónu fis1

kvartsextakord akordu e moll

mollový sextakord od zadaného tónu

kvartsextakord akordu A dur

11. Transponujte zadanou melodii do tóniny D dur. Začněte tónem malé d.